



PLAN DE  
DÉPLACEMENTS  
URBAINS



**Donnez  
votre avis**

**du 15 avril au 17 mai  
2019**



**PLAN DE DÉPLACEMENTS URBAINS**



[www.clermontmetropole.eu](http://www.clermontmetropole.eu)



# QU'EST-CE QU'UN PDU ?

Le **Plan de Déplacements Urbains (PDU)** est le document qui organise les mobilités sur le **territoire de l'agglomération** clermontoise pour **une période de 10 ans**.

Il doit prendre en compte l'ensemble des modes de déplacement et concerne aussi bien le transport de marchandises que celui des personnes.

## POURQUOI UN PDU ?

Le contexte global actuel montre l'urgence climatique dans laquelle nous nous situons. Le PDU prend en compte cet enjeu environnemental fort en proposant des solutions plus vertueuses en matière de mobilité, pour tous.

## LES OBJECTIFS DU PDU

▶ Diminuer l'usage de la voiture



▶ Promouvoir les modes doux et les transports collectifs



▶ Améliorer la qualité de l'air

▶ Améliorer le cadre de vie et favoriser un partage équilibré de l'espace public





# LES PRATIQUES DE MOBILITÉ SUR LE TERRITOIRE DE L'AGGLOMERATION

Temps passé  
à se déplacer

**54**  
min/jour



**1,4**  
voiture

par ménage  
en moyenne

Trajets  
domicile/travail

**80%**  
en  
voiture



Trajets  
par jour et par  
personne

**14,5**  
km

à Clermont

**22,5**  
km





dans le reste  
de la Métropole

Déplacements par jour  
et par personne

**4** dont  
**3** en  
voiture



# RAPPEL DES OBJECTIFS DE RÉPARTITION DES DÉPLACEMENTS ENTRE LES DIFFÉRENTS MODES POUR 2030

	AUJOURD'HUI			OBJECTIF 2030	
	RESSORT TERITORIAL*	CLERMONT- FERRAND		RESSORT TERITORIAL*	CLERMONT- FERRAND
	61%	46%	→	50%	37%
	30%	40%	→	33%	40%
	7%	12%	→	12%	18%
	2%	2%	→	5%	5%

\* Ressort territorial du SMTAC : périmètre où les actions seront mises en œuvre (communes de Clermont Auvergne Métropole, Mur-sur-Allier, Pérignat ès Allier).





# ACTIONS PRINCIPALES

## ✓ CONNAÎTRE L'OFFRE DE STATIONNEMENT PUBLIC ET PRIVÉE ET DÉFINIR UNE POLITIQUE GLOBALE SUR LE TERRITOIRE

Réduire le stationnement sur la voie publique est le moyen le plus efficace pour réduire la place de la voiture au profit des autres modes de transport.

## ✓ S'APPUYANT SUR LA RÉVISION DU SCHÉMA DE VOIRIE

La révision du schéma de voirie vise à réduire la vitesse et l'espace dédié à la voiture particulière au profit des modes actifs (vélos et piétons) tout en renforçant la sécurité des déplacements.

## ✓ POUR PERMETTRE LE PARTAGE DE L'ESPACE PUBLIC

Ce partage doit être plus équilibré entre tous les modes.

## ✓ RESTRUCTURER LE RÉSEAU DE TRANSPORT URBAIN

Cette restructuration va s'articuler autour de trois axes structurants de transports : les lignes A (tramway), B et C (bus à haut niveau de service). C'est l'ensemble du réseau de transport urbain qui sera restructuré.


## ✓ ET PROPOSER DES ALTERNATIVES À LA VOITURE EN PROMOUVANT DES PLANS DE MOBILITÉ

Le Plan de Mobilité est mis en place par les entreprises et a pour but de favoriser l'usage des modes de transports alternatifs à la voiture individuelle.

## ✓ AMÉLIORER LA QUALITÉ DE L'AIR EN CRÉANT UNE ZONE À FAIBLE ÉMISSION

Les zones à faible émission (ZFE) servent à lutter contre la pollution atmosphérique. Elles limitent l'accès à un secteur préalablement défini pour les véhicules les plus polluants.

## ✓ ET RÉALISER LE SCHÉMA CYCLABLE MÉTROPOLITAIN

Avec 365 km de voirie dédiée aux cyclistes réalisés de 2019 à 2029, la ville deviendra cyclable. 





# ENQUÊTE PUBLIQUE : DONNEZ VOTRE AVIS

## PERMANENCES DANS VOTRE MAIRIE

### AUBIÈRE

Lundi 15 avril 2019  
de 14h à 17h

### AULNAT

Vendredi 17 mai 2019  
de 9h à 12h

### BEAUMONT

Mercredi 17 avril 2019  
de 9h à 12h

### BLANZAT

Lundi 15 avril 2019  
de 8h30 à 12h

### CEBAZAT

Mercredi 17 avril 2019  
de 14 à 17h

### CEYRAT

Lundi 29 avril 2019  
de 8h30 à 12h

### CHAMALIÈRES

✓ Jeudi 25 avril 2019  
de 8h30 à 12h30

✓ Jeudi 2 mai 2019  
de 8h30 à 12h30

### CHÂTEAUGAY

Mercredi 24 avril 2019  
de 13h30 à 16h30

### CLERMONT-FERRAND

✓ Lundi 29 avril 2019  
de 14h à 18h

✓ Vendredi 10 mai 2019  
de 14h à 18h

à la Maison des Mobilités,  
17 rue Saint-Hérem

### COURNON

✓ Mardi 30 avril 2019  
de 13h à 17h

✓ Jeudi 9 mai 2019  
de 13h à 17h

### DURTOL

Vendredi 26 avril 2019  
de 9h à 12h

### GERZAT

Vendredi 17 mai 2019  
de 13h à 16h

### LE CENDRE

Mardi 14 mai 2019  
de 14h à 17h

### LEMPDES

Mardi 30 avril 2019  
de 9h à 12h

### NOHANENT

Lundi 6 mai 2019  
de 14h à 18h

### ORCINES

Vendredi 3 mai 2019  
de 9h à 12h

### PERIGNAT-LÈS-SARLIÈVE

Samedi 11 mai 2019  
de 9h à 12h

### PONT-DU-CHÂTEAU

Vendredi 10 mai 2019  
de 8h à 12h

### ROMAGNAT

Vendredi 10 mai 2019  
de 14h à 17h

### ROYAT

Jeudi 18 avril 2019  
de 14h à 17h

### PERIGNAT-ÈS-ALLIER

Lundi 13 mai 2019  
de 14h à 18h

### SAINT-GENÈS-CHAMPANELLE

Mardi 14 mai 2019  
de 14h à 17h

### MUR-SUR-ALLIER

Mercredi 15 mai 2019  
de 15h30 à 18h

### SMTC-AC

✓ Lundi 15 avril 2019  
de 14h à 17h

✓ Lundi 6 mai 2019  
de 14h à 17h

# ENQUÊTE PUBLIQUE : DONNEZ VOTRE AVIS

Un registre est à la disposition du public en mairie, ainsi qu'au SMT-C-AC. Vos remarques peuvent être envoyées par courrier à :

M. le Président de la Commission d'Enquête  
2 bis rue de l'Hermitage  
63 063 CLERMONT-FERRAND Cedex 1

ou par mail à [enquete.pdu@smtc-clermont-ferrand.com](mailto:enquete.pdu@smtc-clermont-ferrand.com)

## RÉUNIONS PUBLIQUES

Mercredi 24 avril 2019 à 20h à Polydôme  
à Clermont-Ferrand

Jeudi 9 mai 2019 à 20h Salle le Caméléon,  
52 avenue de Cournon à Pont-du-Château

## EN LIGNE

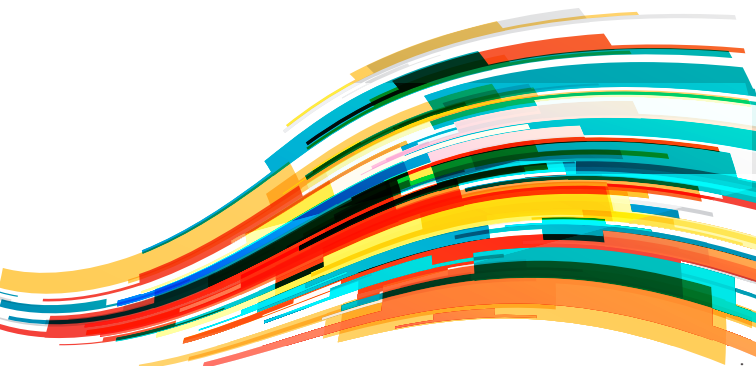
PDU consultable sur  
[www.clermontmetropole.eu](http://www.clermontmetropole.eu)





# PDU

PLAN DE  
DÉPLACEMENTS  
URBAINS



VOUS POUVEZ CONTRIBUER SUR  
[www.clermontmetropole.eu](http://www.clermontmetropole.eu)

